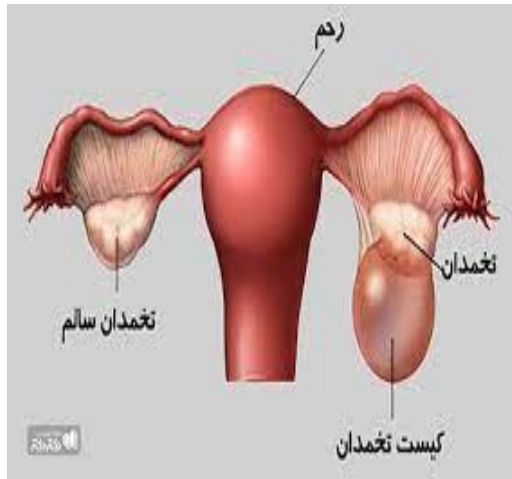




به نام خدا

کیست تخمدان



ویرایش: سمیرا رضایی مهر ۱۴۰۳

۱۰- در صورت مشاهده هر کدام از علائم زیر به پزشک مراجعه شود: تب، درد شکم، عدم دفع گاز، تهوع و استفراغ طول کشنده، خونریزی واژینال، درد، سفتی و قرمزی محل عمل و ترشحات بدبو از محل زخم.

۱۱- رعایت بهداشت شخصی اهمیت دارد

۱۲- از بلند کردن هل دادن یا کشیدن عمل اجسام سنگین تا ۶ هفته پس از عمل خودداری شود.

۱۳- از سرفه های شدید، نفخ، یبوست و استفراغ و هر گونه فشار به محل عمل جلوگیری شود.

را طبق دستور پزشک معالج و بطور دقیق طبق ساعت مقرر استفاده کند و در صورت بروز عوارض جانبی غیر طبیعی با بیمارستان شماره تلفن ۵۱۰۲۵۲۸۶ تماس بگیرید.

۶- انجام کار های شخصی و سبک در منزل مانعی ندارد

۷- سه روز بعد از عمل می تواند بصورت روزانه استحمام نماید

۸- از خوردن غذاهای نفاخ همچون حبوبات شیره میوه های خام خودداری کند و سعی کند از غذاهای سبک در حجم کم و غنی از پروتئین مصرف کند

۹- زمان مراجعه به پزشک معالج ۸-۱۰ روز بعد از عمل می باشد که جهت کشیدن بخیه ها می باشد

کیست تخمدان

کیست تخمدان یک کیسه حاوی مایع با مواد نیمه جامد یا به صورت تو پر است که در تخمدان رشد میکند که بندرت بدخیم است. و در زنا نیکه در سن باروری هستند بیشتر شایع است .

عوامل مستعد کننده

عملکرد غیر طبیعی روند تخمک گذاری در تخمدان

عدم تعادل هورمونهای زنانه

حاملگی

عفونت ها

شایع ترین علائم کیست تخمدان

احساس درد مبهم (وگاه درد های تیز) که معمولاً در ناحیه پایین شکم و ناحیه لگن می باشد وگاه ممکن است به پشت و کمر انتشار داشته باشد.

احساس پری یا سنگینی و نفخ پایین شکم

درد های شدید حوالی قاعدگی

خونریزی های ماهانه غیر منظم

پر مویی

علائم عمومی مانند سرگیجه ، سردرد و

تهوع

تشخیص کیست

توسط پزشک بر اساس علائم و در صورت نیاز به کمک سونوگرافی

درمان کیست

دارو درمانی: در بیشتر موارد درمان دارویی می تواند کیست را کامل از بین ببرد

جراحی: در بعضی موارد نیاز است که کیست بر داشته شود یا تخلیه گردند.

توصیه های لازم پس از انجام درمانهای

جراحی

۱- پس از عمل مدت زمان بستری در بخش با توجه به وضعیت بیمار و نظر پزشک

۲-بهبتر است ۱۲تا۲۴ ساعت پس از عمل با نظر پزشک معالجه با همراه از تخت پایین آمده راه برود

۳-بهبتر است هر ۲ ساعت یکبار نفس عمیق بکشد و سرفه کند این حرکت تا حدود زیادی از عفونت ریه ها جلوگیری می کند

۴-محل زخم در روش باز (لاپاراتومی)وچه در روش بسته (الاپاراسکپی)باید خشک نگه داشته شود. .

۵-پس از ترخیص کلیه دارو های تجویز شده جهت منزل از قبیل آنتی بیوتیک مسکن